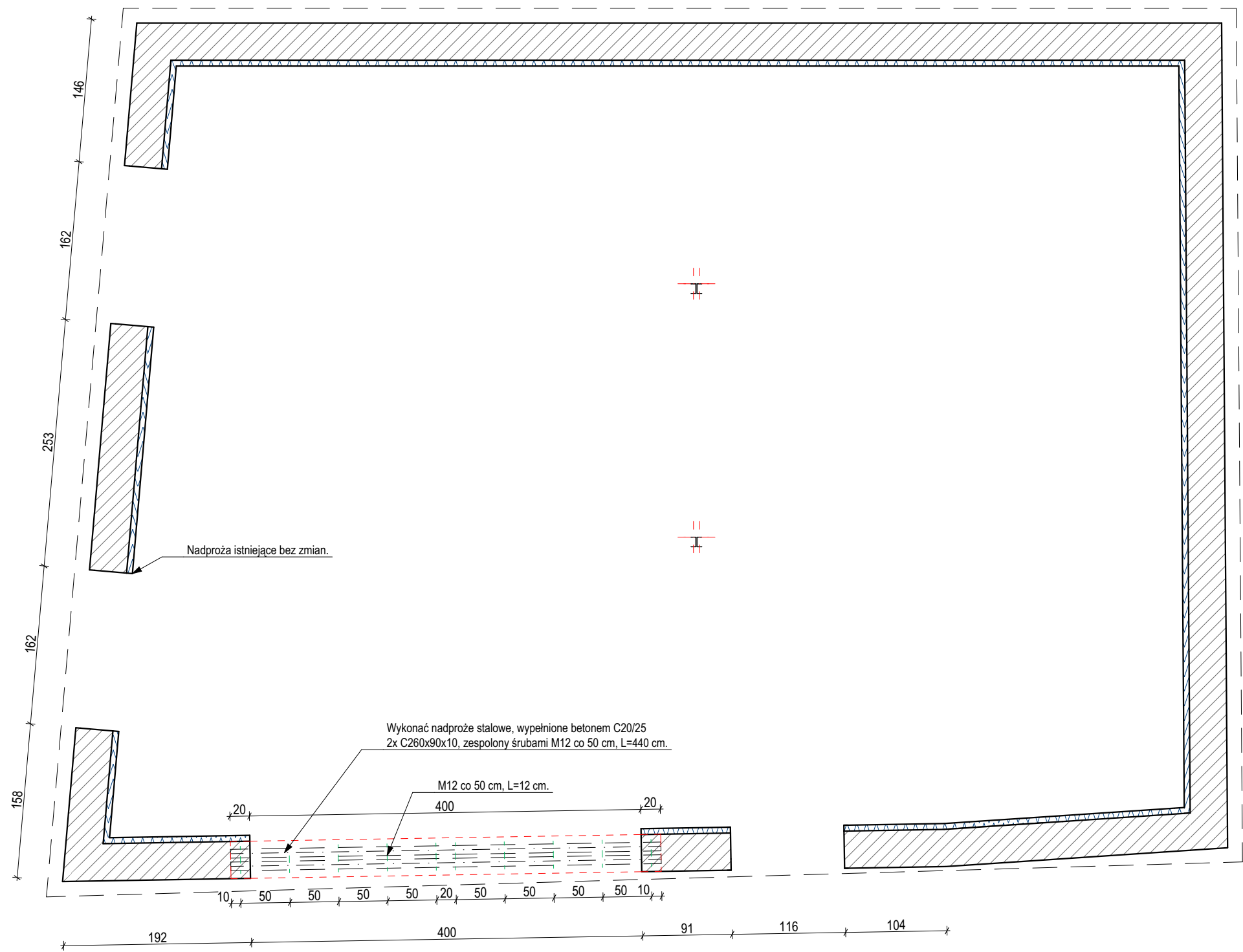
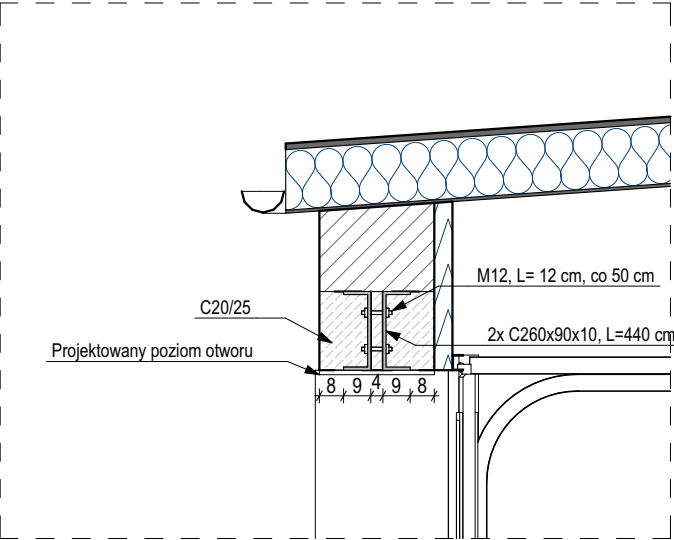


PROJEKT TECHNICZNY
RZUT KONSTRUKCYJNY PARTERU
skala: 1:50



DETAL WYKONANIA NADPROŻA

Skala 1:25



UWAGI:

- PODANE WYMIARY W [CM],
- WYMIARY SPRAWDZAĆ NA BUDOWIE,
- WYKONAWCA PRZED PRZYSTĄPIENIEM DO PRAC ZOBOWIĄZANY ZAPOZNAĆ SIE Z DOKUMENTACJĄ,
- ROBOTY BUDOWLANO-INSTALACYJNE MUSZĄ BYĆ PROWADZONE Z RÓWNOLEGLĄ KOORDYNACJĄ MIĘDZYBRANŻOWĄ,
- RYSUNKI WERYFIKOWAĆ Z OPISEM TECHNICZNYM ORAZ RYSUNKAMI KONSTRUKCYJNYMI,
- WYMIARY OKIEN PODANO W ŚWIETLE OTWORU,
- WYMIARY DRZWI PODANO W ŚWIETLE PRZEJŚCIA,
- WSZELKIE ZMIANY KONSULTOWAĆ Z PROJEKTANTEM.
- DŁUGOŚĆ NADPROŻY PODANO Z DŁUGOŚCIĄ OPARCIA

RYSUNKI ROZPATRYWAĆ RAZEM Z OPISEM TECHNICZNYM!

<div><div><div><div>Hincman Projekt Sara Hincman</div><div><div> ul. Akacjowa 9a, 13-300 Nowe Miasto Lubawskie</div><div> hincmanprojekt@gmail.com</div><div> 881 584 618</div></div><div><div>NIP: 8771483667</div><div>REGON: 388408520</div></div></div></div></div>				
Nazwa zamierzenia budowlanego: TERMOMODERNIZACJA BUDYNKU OCHOTNICZEJ STRAŻY POŻARNEJ W NOWYM MIEŚCIE LUBAWSKIM				
Tytuł rysunku: RZUT KONSTRUKCYJNY PARTERU				
Inwestor: Ochotnicza Straż Pożarna w Nowym Mieście Lubawskim ul. Szkolna 5b, 13-300 Nowe Miasto Lubawskie	Projektował(a): mgr inż. Lukasz Hincman nr decyzji WAM/0193/WBKb/19 WAM/0092/PBKb/23 projektowanie i kierowanie robotami bez ograniczeń w specjalności konstrukcyjno- budowlanej	Podpis:		
Lokalizacja: dz. nr 193 obręb 0009 Nowe Miasto Lub., gm. Nowe Miasto Lub. [281201_1]	Projektował(a):	Podpis:		
Branża: KONSTRUKCJA	Data: 11.07.2025 r.	Skala: 1:50	Numer rysunku: K-01	Numer strony: